

Папка 3 N 1/1 24a

УДК 621.85.053

Группа Д15

ОТРАСЛЕВОЙ СТАНДАРТ

УШКИ ПОД КОУШИ Конструкция и размеры

ОСТ 1 11355-73

На 7 страницах

Взамен 242С50, 243С50,
244С50, 245С50

Проверено в 1984 г.

Срок действия установлен до 01.01.95

Распоряжением Министерства от 18 декабря 1973 г.

№ 087-16

срок введения установлен с 1 января 1975 г.

Несоблюдение стандарта преследуется по закону

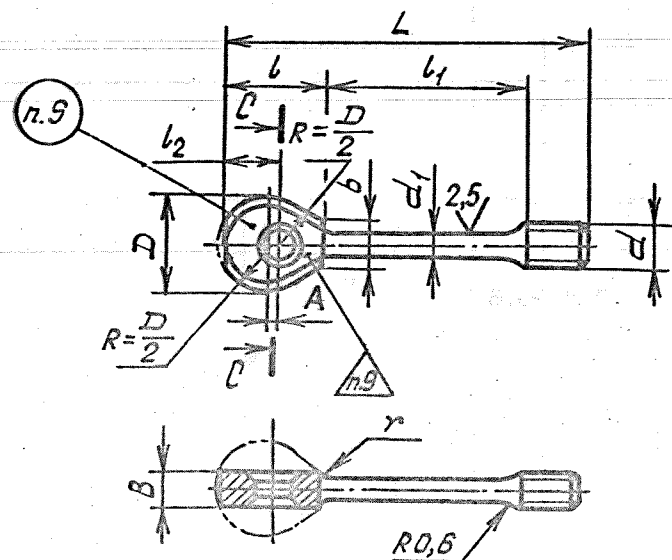
УШКИ ПОД КОУШИ ПО ОСТ 1 11355-73 ВЗАИМОЗАМЕНЯЕМЫ С УШКАМИ
ПОД КОУШИ ПО НОРМАЛЯМ 242С50, 243С50, 244С50 И 245С50

1. Настоящий стандарт распространяется на ушки под коуши, предназначенные
для применения в тандерах.

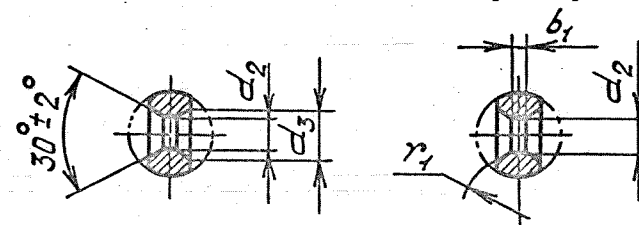
2. Конструкция и размеры ушков должны соответствовать указанным на
чертеже и в таблице.

Rz 40/1✓

C-C



Для типоразмеров 1-16 Для типоразмеров 17-28



Размеры, мм

Типоразмер	Применяемость	d	d_1	d_2	d_3	D	B Поле допуска $h12$	b	b_1	L	l	l_1	l_2 Пред. откл. $\pm 0,2$	A	r	r_1	Масса, г
1		МЗ															
2		МЗ лев.	2,2	4,0	4,5	8	2,5	4,8	-	23	8	10	4,0	0,5	1,0	-	1,15
3		МЗ															
4		МЗ лев.								30		17					1,38

Размеры, мм

Продолжение

Типоразмер	Применяемость	d	d_1	d_2	d_3	D	B Поле допуска $h12$	b	b_1	L	l	l_1	l_2 Пред. откл. $\pm 0,2$	A	r	r_1	Масса, г
5		M4	2,8	5,0	5,5	10	3,0	5,2	-	29	11	12	5,5	1,0	1,0	-	2,20
6		M4 лев.															
7		M4															
8		M4 лев.															
9		M5	3,7	6,5	7,0	12	4,0	6,4	-	35	13	14	6,5	1,0	1,0	-	4,65
10		M5 лев.															
11		M5															
12		M5 лев.															
13		M6	4,5	7,5	8,2	14	5,0	7,6	1	41	15	16	7,5	1,2	1,0	-	7,75
14		M6 лев.															
15		M6															
16		M6 лев.															
17		M8	6,0	9,0	-	18	6,0	10,0	1	50	19	19	9,5	1,2	1,5	7	16,25
18		M8 лев.															
19		M8															
20		M8 лев.															
										70		39					21,30

Размеры, мм

Продолж

Типоразмер	Применяемость	d	d_1	d_2	d_3	D	B Поле допуска $h12$	b	b_1	L	l	l_1	l_2 Пред. откл. $\pm 0,2$	A	r	r_1	Масса, г
21	M10	7,5	12,0	-	22	8,0	11,6	2	61	24	22	12,0	1,5	2,0	9		33,60
22	M10 лев.																
23	M10																38,35
24	M10 лев.																
25	M12x1,5	9,0	14,0	-	26	10,0	15,0	2	67	27	22	14,0	2,0	2,0	11		53,65
26	M12x1,5 лев.																
27	M12x1,5																67,30
28	M12x1,5 лев.																

3. Материал: сталь 30ХГСА по ТУ 14-1-950-74. Допустимая замена - сталь 16ХСН по ТУ 14-4-385-73.

4. Термообработка: $\sigma_B = 1080 \div 1420$ МПа ($110 \div 145$ кгс/мм²) для стали 30ХГСА и $\sigma_B \geq 1080$ МПа (110 кгс/мм²) для стали 16ХСН. Группа контроля 4 - ОСТ 1 00021-78.

5. Резьба - по ОСТ 1 00105-83, поле допуска 6е.

6. Фаска резьбы - по ОСТ 1 00010-81.

7. Неуказанные предельные отклонения размеров, формы и расположения поверхностей - по ОСТ 1 00022-80.

8. Покрытие: Кд6-9.хр* для ушков типоразмеров с 1 по 8 и Кд9.хр* для ушков остальных типоразмеров.

9. Маркировать типоразмер и клеймить окончательную приемку: для ушков типоразмеров с 1 по 16 - на бирке или на таре-упаковке для партии и для ушков остальных типоразмеров - на наружной поверхности ударным способом.

10. Таблица соответствия ушков под коуши по настоящему стандарту ушкам под коуши по нормам 242С50, 243С50, 244С50, 245С50 приведена в справочном приложении.

11. Технические условия - по ОСТ 1 00666-73.

Пример наименования и обозначения ушка под коуш типоразмера 11:

Ушко 11-ОСТ 1 11355-73

* По действующей отраслевой документации.

6336

5970

№ изв.

1648

Инв. № подлинника

Справочное

Таблица соответствия ушков под коуши по настоящему стандарту ушкам
под коуши по нормам 242С50, 243С50, 244С50, 245С50

Обозначение	
по стандарту	по нормам
1-ОСТ 1 11355-73	244С50-3-Кд
2-ОСТ 1 11355-73	245С50-3-Кд
3-ОСТ 1 11355-73	242С50-3-Кд
4-ОСТ 1 11355-73	243С50-3-Кд
5-ОСТ 1 11355-73	244С50-4-Кд
6-ОСТ 1 11355-73	245С50-4-Кд
7-ОСТ 1 11355-73	242С50-4-Кд
8-ОСТ 1 11355-73	243С50-4-Кд
9-ОСТ 1 11355-73	244С50-5-Кд
10-ОСТ 1 11355-73	245С50-5-Кд
11-ОСТ 1 11355-73	242С50-5-Кд
12-ОСТ 1 11355-73	243С50-5-Кд
13-ОСТ 1 11355-73	244С50-6-Кд
14-ОСТ 1 11355-73	245С50-6-Кд
15-ОСТ 1 11355-73	242С50-6-Кд
16-ОСТ 1 11355-73	243С50-6-Кд
17-ОСТ 1 11355-73	244С50-8-Кд
18-ОСТ 1 11355-73	245С50-8-Кд
19-ОСТ 1 11355-73	242С50-8-Кд
20-ОСТ 1 11355-73	243С50-8-Кд
21-ОСТ 1 11355-73	244С50-10-Кд
22-ОСТ 1 11355-73	245С50-10-Кд
23-ОСТ 1 11355-73	242С50-10-Кд
24-ОСТ 1 11355-73	243С50-10-Кд
25-ОСТ 1 11355-73	244С50-12х1,5-Кд
26-ОСТ 1 11355-73	245С50-12х1,5-Кд
27-ОСТ 1 11355-73	242С50-12х1,5-Кд
28-ОСТ 1 11355-73	243С50-12х1,5-Кд